

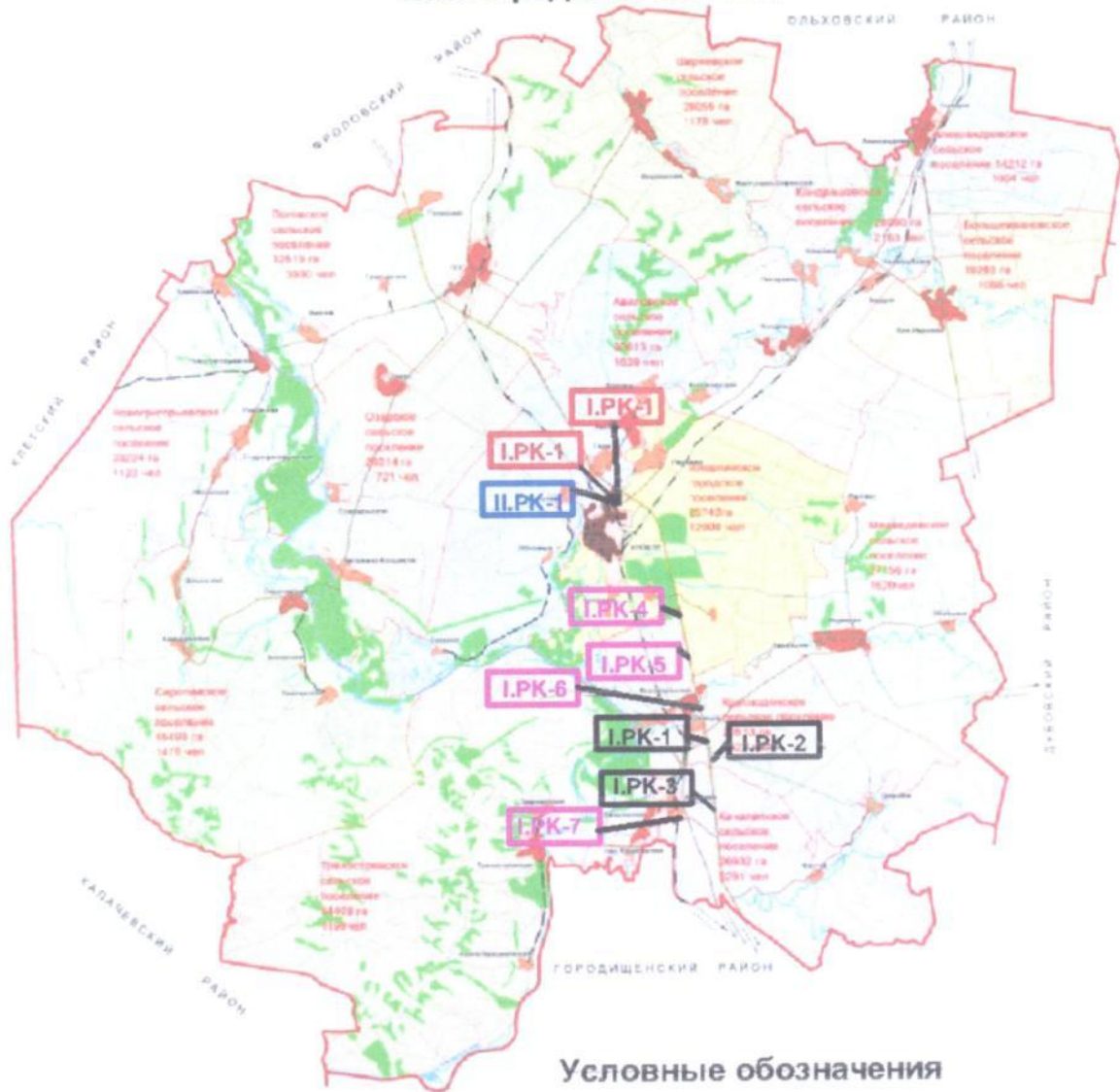
Согласовано  
 решением комитета по управлению  
 государственным имуществом  
 Волгоградской области  
 от 20.05.2016 № 429







**Утверждено**  
 Глава администрации Иловлинского  
 муниципального района Волгоградской области  
 И.С. Гель

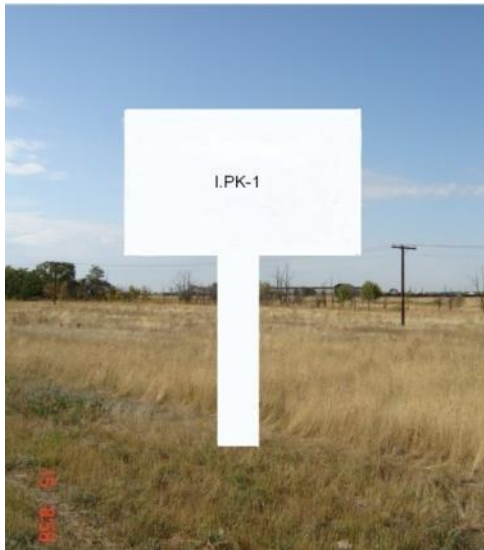
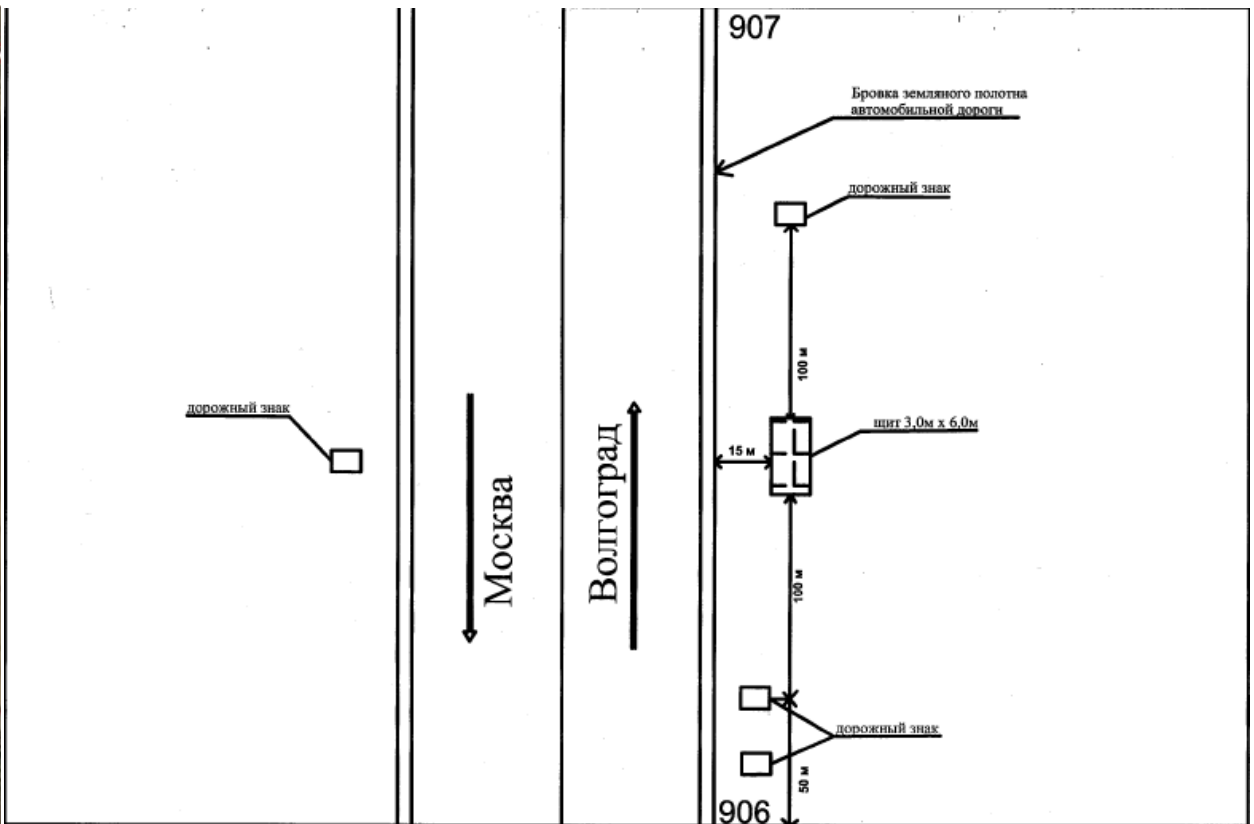
2016

## Внесение изменений в Схему размещения рекламных конструкций на территории Иловлинского муниципального района Волгоградской области

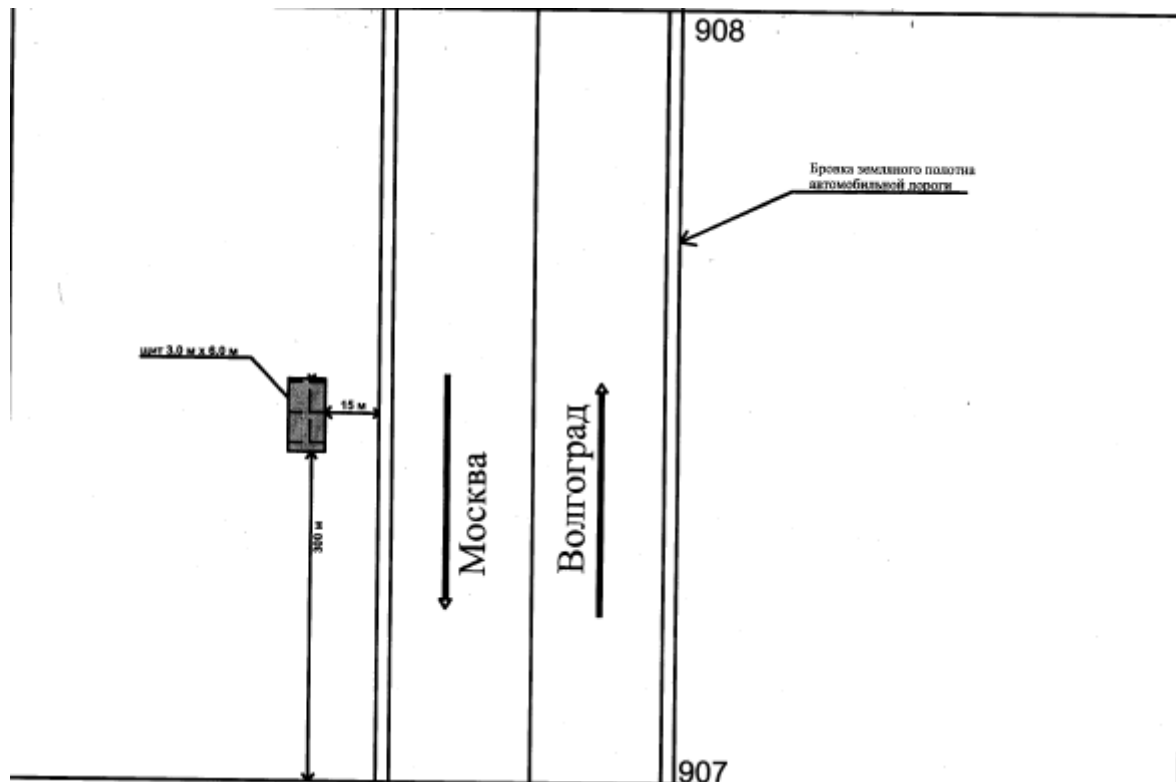


### Условные обозначения

-  Раздел I.PK- Рекламные конструкции, расположенные на земельных участках за пределами населенных пунктов Иловлинского муниципального района, независимо от форм собственности
-  Раздел II.PK- Рекламные конструкции, расположенные на земельных участках в населенных пунктах Иловлинского муниципального района, независимо от форм собственности
-  Раздел III.PK- Рекламные конструкции, расположенные на территории Иловлинского муниципального района (здания, сооружения или иное недвижимое имущество находящееся в государственной или муниципальной собственности)
-  Вносимые рекламные конструкции.

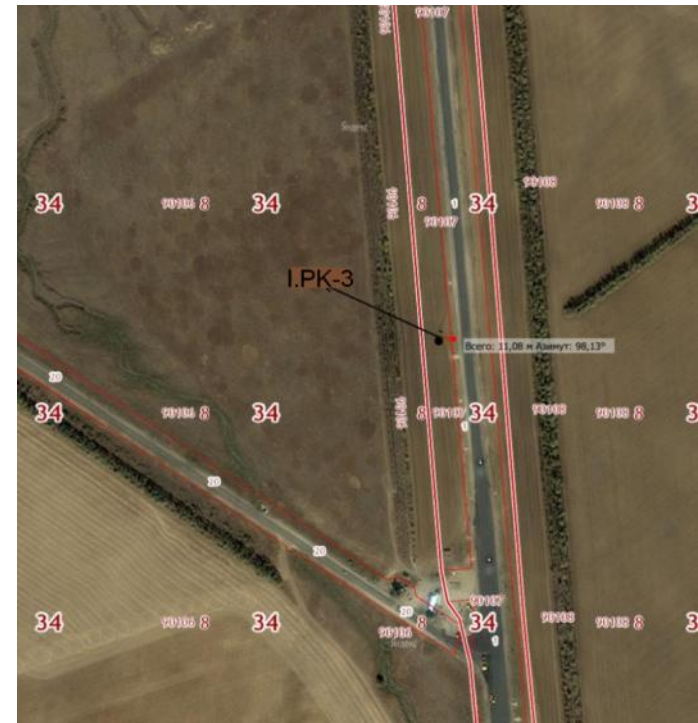
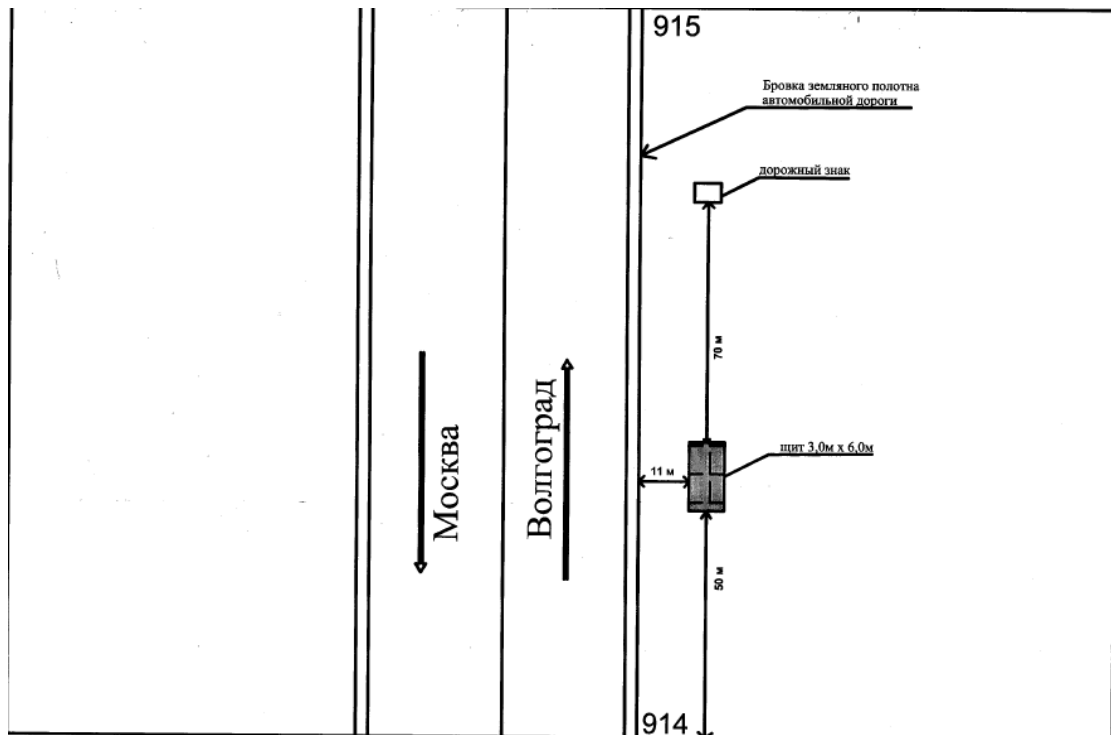


I.PK-1			
<b>Схема размещения рекламных конструкций на территории Иловлинского муниципального района</b>			
<p>Объект-отдельно стоящая рекламная конструкция, на расстоянии 15 метров от бровки земляного покрова, справа от автомобильной дороги Р-22 "Каспий" автомобильная дорога М-4 "Дон" - Тамбов-Волгоград - Астрахань.            Высота размещения нижнего края рекламного щита - 4,5 м.            Размер рекламного щита - 3х6 м.</p>			
Стадия	Лист	Листов	
	1	1	
отдел архитектуры администрации района			

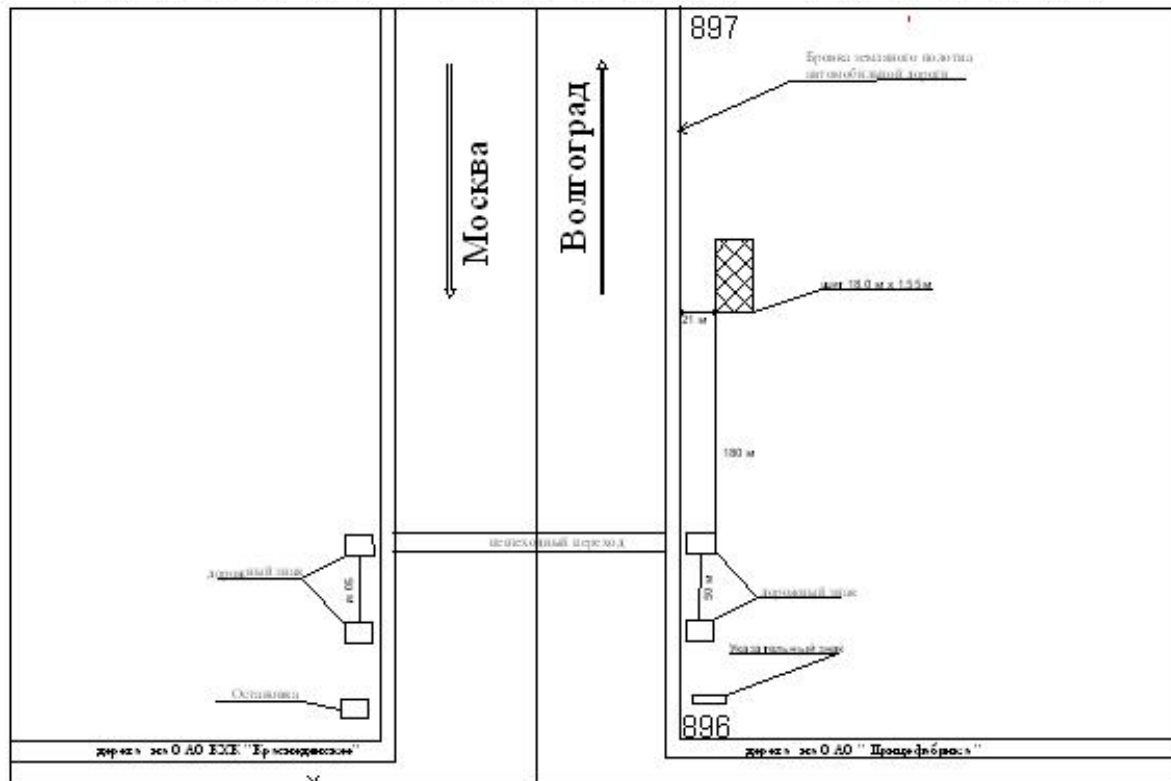


I.PK-2		
<b>Схема размещения рекламных конструкций на территории Иловлинского муниципального района</b>		
<p>Объект: отдельно стоящая рекламная конструкция, на расстоянии 15 метров от бровки земельного полотна, слева от автомобильной дороги Р-22 "Калдый" автомобильная дорога М-4 "Дон" - Тамбов-Волгоград - Астрахань.            Высота размещения нижнего края рекламного щита - 4,5 м.            Размер рекламного щита - 3x6 м.</p>		
Стадия	Лист	Листов
	1	2
отдел архитектуры администрации района		

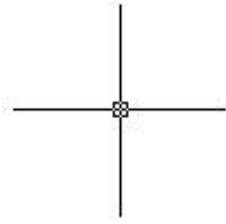
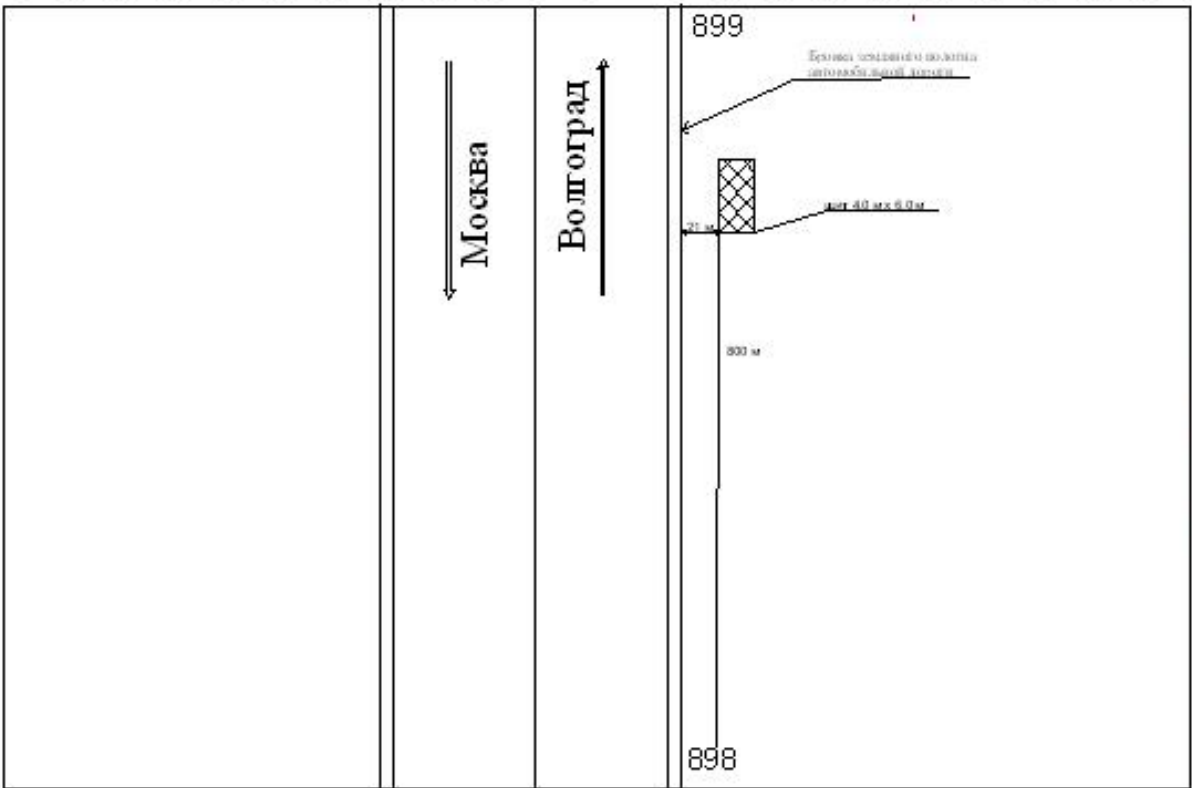




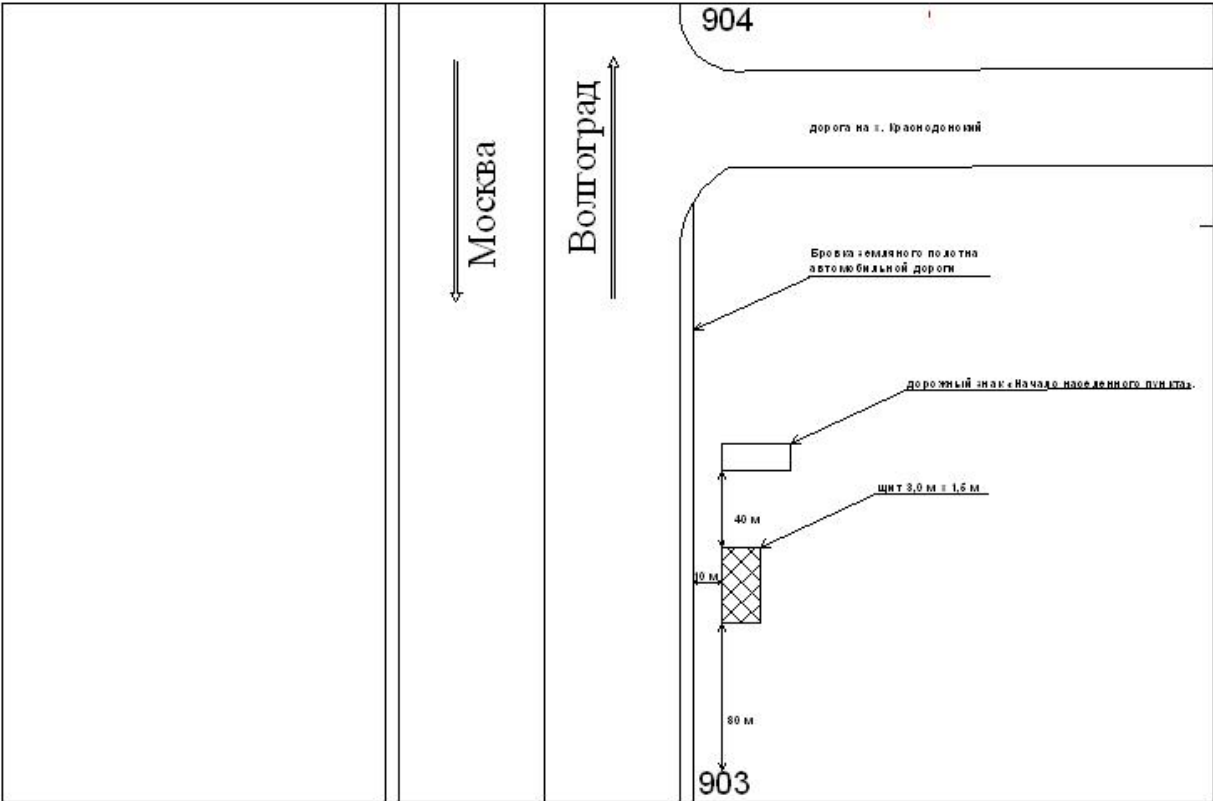
I.PK-3			
<b>Схема размещения рекламных конструкций на территории Иловлинского муниципального района</b>			
<p>Объект: отдельно стоящая рекламная конструкция, на расстоянии 11 метров от бровки земляного покрова, справа от автомобильной дороги Р-22 "Каспий" автомобильная дорога М-4 "Дон" - Тамбов-Волгоград - Астрахань, от пересечения автомобильных дорог на расстоянии более 50м.            Высота размещения нижнего края рекламного щита - 4,5 м.            Размер рекламного щита - 3х6 м.</p>	Стадия	Лист	Листов
		1	
отдел архитектуры администрации района			



I.PK-4		
Смета размещения реконструкции монумента на территории Железнодорожного городского района		
<p>Объект: Строительство, отделка и установка монумента в конструкции на расстоянии 21 м от тротуара проезжей части автодороги, strada от железобетонной дороги 9-2-2 "Каспий" автомобильной дороги с М-4 "Дон" - Тамбово-Волгоград - Астрахань. Типовой град размещения на высоте не менее 4,5 м от уровня поверхности участка.</p> <p>Размер расчетного знака - 18х1,55 м.</p>		
Стр. №	Лист	Листов
	1	4
шаг 1 архитектура администрация района		



I.PK-5			
<b>Сложив разностороннее разностороннее разностороннее разностороннее</b> <b>И все же все же все же все же все же все же</b>			
<small>Объект: Двухсторонний, односторонний разносторонний транспортный разносторонний 21 км от центра города Волгограда, 898 км - 899 км от центра Волгограда, 9-22 км от центра Волгограда, 9-22 км от центра Волгограда, 9-22 км от центра Волгограда, 9-22 км от центра Волгограда. Проектный край разности на высоте не более 4,5 м от уровня поверхности участка. Газовый разносторонний объект - 400 м.</small>			
Страна	Лист	Листов	
	1	5	
<div style="display: flex; align-items: center;"> <span style="width: 10px; height: 10px; background-color: black; margin-right: 5px;"></span> <span>Грани и ориентировка</span>  <span style="width: 10px; height: 10px; background-color: black; margin-right: 5px;"></span> <span>и другие сведения о объекте</span> </div>			



I.PK-6		
Схема размещения рекламных конструкций на территории Ипловинского муниципального района		
Объект: Д. Ипловинский, отделение складских помещений, принадлежащих на праве собственности ООО «Бронковские электрические станции» (ИНН 64-01-001014, ОГРН 1046401001014) Адрес объекта: с. Ипловинское, ул. М-4, Д. 201, Ипловинский район, Волгоградская область. Планируемая высота размещения конструкции: 4,5 м от уровня поверхности земли. Высота размещения знака: 3,4 м.	Страниц	Листов
	1	6
отдел архитектуры администрации района		





### Железнодорожный переезд

Проектный план ООО "Сибирь-Транс"

дорога

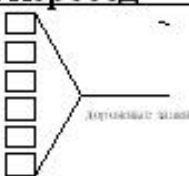
Броня земляного полотна  
двухпутной железной дороги

330 м

шир. 6,7 м х 4,95 м

10 м

Качалинская-Вертячий-Гумрак



914

М-4 "Дон" - Тамбов-Волгоград-Астрахань

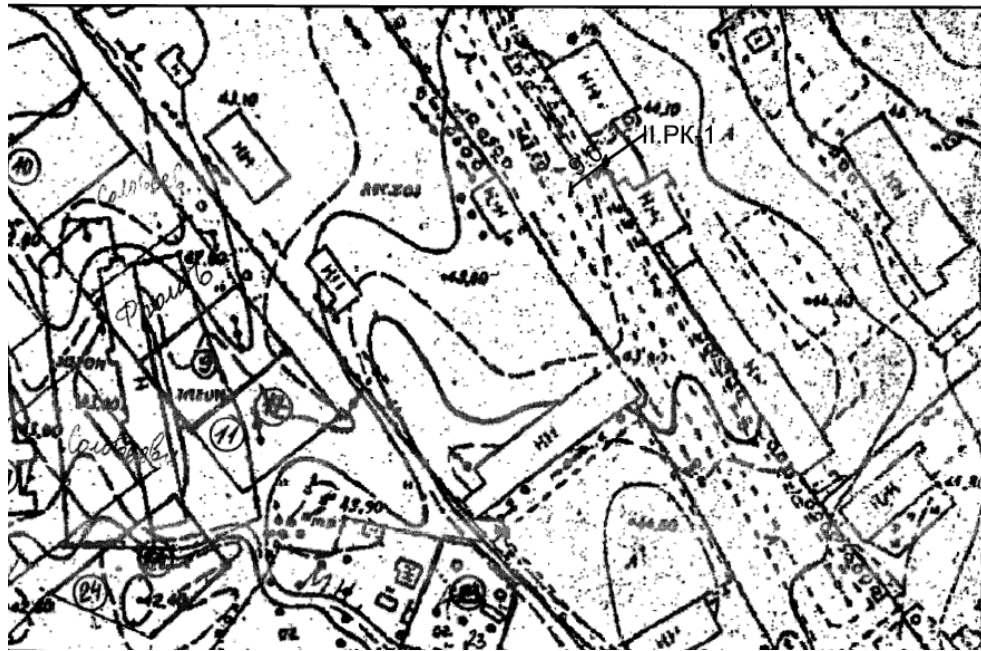


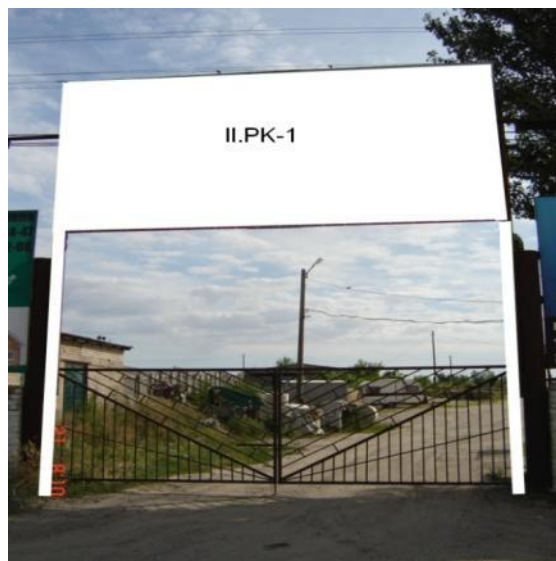
I.PK-7

Схема размещения рекламных конструкций зем. территории  
Итого площадь «экранных площадей» - кв. м

Объект расположен с южной стороны железной дороги, на расстоянии 10 метров от Броня земляного полотна, км. 3+057/3 км. от двупутной железной дороги "М-4 Качалинская-Вертячий-Гумрак".  
Высота размещения знаков и экранов размещения знаков не более 4,5 м.  
Размер рекламного щита - 6,5х4,5 м.

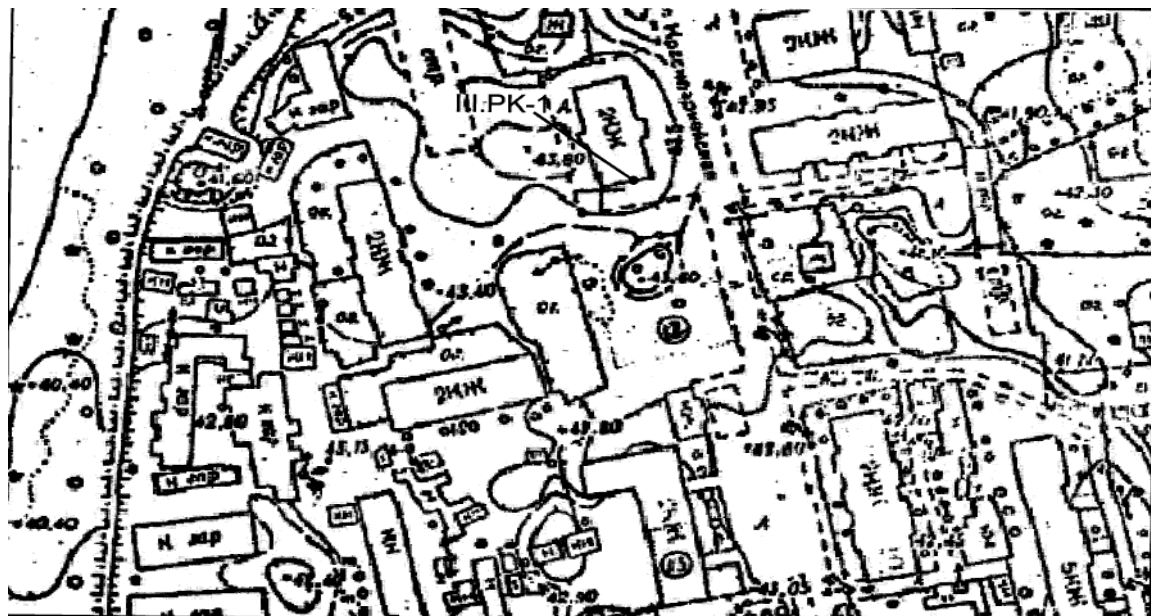
Степень	Дист.	Дистон
	1	1





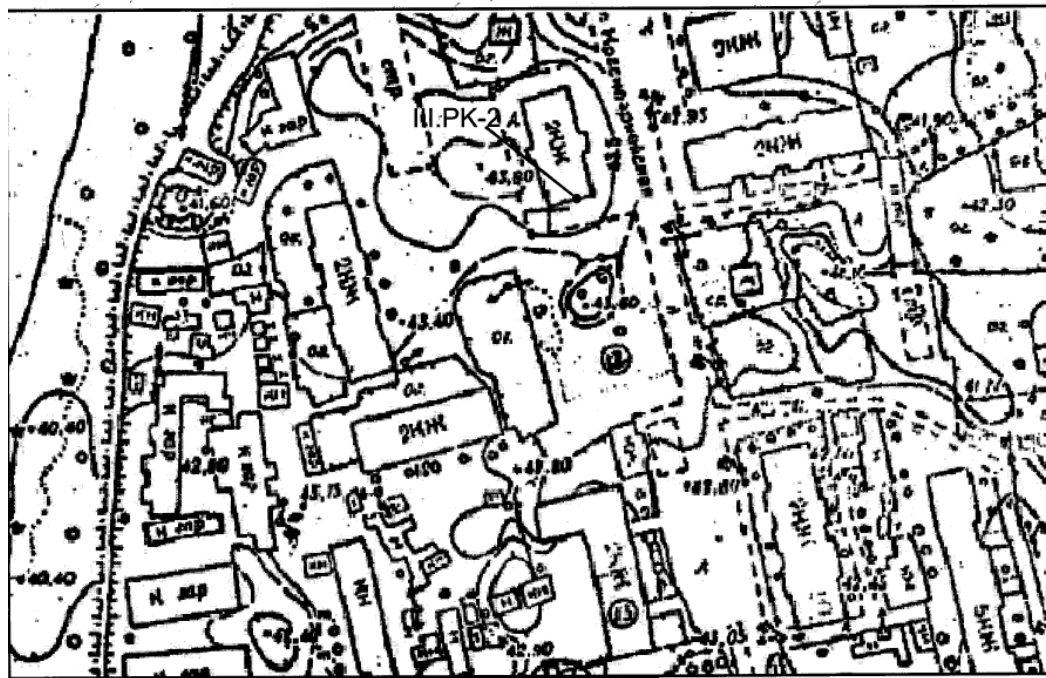
<b>II.ПК-1</b>			
<b>Схема размещения рекламных конструкций на территории Иловлинского муниципального района</b>			
<p>Объект: отдельно стоящая рекламная конструкция в .р.п. Иловля слева, на расстоянии 9 метров от бровки земляного покрова, от пересечения автомобильных дорог на расстоянии более 50м.            Высота размещения нижнего края рекламного щита -4,5 м.            Размер рекламного щита - 4х6 м.</p>	Стадия	Лист	Листов
		1	1
Топографо-геодезическая съёмка М 1:1000		отдел архитектуры администрации района	





<b>III.ПК-1</b>	
<b>Схема размещения рекламных конструкций на территории Иловлинского муниципального района</b>	
<p>Объект: рекламная конструкция расположенная с левой стороны на административном здании в г.п. Иловля ул. Красноармейская 6.          Размер рекламного щита - 2х3,5 м.</p>	
Топографо-геодезическая съёмка М 1:1000	отдел архитектуры администрации района





<b>III.ПК-2</b>	
<b>Схема размещения рекламных конструкций на территории Иловлинского муниципального района</b>	
<p>Объект: рекламная конструкция расположенная с левой стороны на административном здании в г.п. Иловля ул. Красноармейская 6 .          Размер рекламного щита - 3x0,8 м.</p>	
Топографо-геодезическая съемка М 1:1000	отдел архитектуры администрации района

Приложение 1  
к Схеме размещения рекламных конструкций  
на территории Иловлинского муниципального района

№ п/п	рекламная конструкция	адрес	тип РК	размеры РК	Владелец земельного участка
1	2	3	4	5	6

**I. Рекламные конструкции , расположенные на земельных участках за пределами населенных пунктов Иловлинского муниципального района, не зависимо от форм собственности**

**Направление автодороги Р-22 " Каспий автомобильная дорога М-4 " Дон" -Тамбов -Волгоград- Астрахань**

1	I.РК-1	906+150 (справа)	Щит	3х6.	земельный участок государственная собственность на который не разграничен
2	I.РК-2	907+300 (слева )	Щит	3х6	земельный участок государственная собственность на который не разграничен
3	I.РК-3	914+50 (справа)	Щит	3х6	земельный участок государственная собственность на который не разграничен
4	I.РК-4	896+309 (справа)	Щит	18х1,55	земельный участок государственная собственность на который не разграничен
5	I.РК-5	898+800 (справа)	Щит	4х6	земельный участок государственная собственность на который не разграничен
6	I.РК-6	903+080 (справа)	Щит	3х1,5	земельный участок государственная собственность на который не разграничен

**Направление дороги "М-6 Каспий-Качалинская-Вертячий-Гумрак "**

7	I.РК-7	3+057 (слева)	Щит	6,3х4,55	частная собственность
---	--------	---------------	-----	----------	-----------------------

**II. Рекламные конструкции , расположенные на земельных участках в населенных населенных пунктах Иловлинского муниципального района, не зависимо от форм собственности**

8	II.РК-1	р.п.Иловля ул. Лямина 25	Щит	4х6	частная собственность
---	---------	--------------------------	-----	-----	-----------------------

**III. Рекламные конструкции , расположенные на территории Иловлинского муниципального района (здания, сооружения или иное недвижимое имущество, находящееся в государственной или муниципальной собственности)**  
**. Иловлинское городское поселение**

9	III.РК-1	р.п Иловля ул. Красноармейская 6-здание администрации Иловлинского городского поселения	Щит	2х3,5	Администрация Иловлинского городского поселения
10	III.РК-3	р.п Иловля ул. Красноармейская 6-здание администрации Иловлинского городского поселения	Щит	3х0,8	Администрация Иловлинского городского поселения

**Щитовая установка( отдельно стоящая) формат информационного поля  
свыше 14 кв.м до 20 кв.м.включительно.**

Отдельно стоящая на земле рекламная конструкция , имеющая внешнюю поверхность для размещения информации и состоящая:

- из фундамента, опоры, каркаса и информационного поля;
- из фундамента, из одной, двух и более опор, из каркаса и информационного поля.

**Основные технические характеристики конструкции:**

**1.Конструкция:**

- 1,2 -х сторонняя, установленная на одной, двух и более опор;
- 1-на сторонняя, установленная на одной, двух и более опор.

**2. Опорная стойка:**

-единая стальная конструкция из одной или нескольких профильных труб (устанавливаются с подсветкой либо без просвета) квадратного прямоугольного сечения.

- двойная стальная конструкция из одной или нескольких профильных труб квадратного прямоугольного сечения (устанавливается с просветом). Облицовка опорной стойки не допускается.

3. Информационное поле представляет собой стальную прямоугольную, пространственную раму, жестко закрепленную на опорной стойке либо к опорным стойкам. Информационное поле (щит) обрамляется рамкой. Цвет –серый. Рекламные поверхности выполнены из оцинкованных панелей, либо влагостойкой фанеры, для вариантов статичного исполнения.

4.Освещение рекламной конструкции - возможно.

**5.Фундамент**

– заглубленный, видимая часть не должна выступать над уровнем земляного покрытия с последующим восстановлением газона. В других случаях фундаменты опор не должны выступать над уровнем земли более чем на 5 см.Допускается размещение выступающих более чем на 5 см фундаментов опор на тротуаре при наличии бортового камня или дорожных ограждений,

**6.Высота опорной стойки:**

- на автомобильных дорогах нижний край рекламного щита или крепящих его конструкций размещают на высоте не менее 2,0 м от уровня поверхности участка, на котором расположено средство размещения рекламы, а на территории городских и сельских поселений - на высоте не менее 4,5 м.

7.Размер рекламного поля: свыше 14 кв.м до 20 кв.м.включительно.

8.Рекламная конструкция должна иметь маркировку с указанием наименования владельца, его контактного телефона, номера рекламной конструкции. Маркировка должна быть размещена на опорной стойке под информационным полем. Размер текста должен позволять его прочтение с ближайшей полосы движение транспортных средств

**Щитовая установка (настенное панно) формат информационного поля до 14 кв.м.включительно.**

Настенное панно, имеющее внешнюю поверхность для размещения информации и состоящее:

- из каркаса и информационного поля;

**Основные технические характеристики конструкции :**

1.Конструкция:

1-на сторонняя, прикрепленная к зданиям и сооружениям в свободной плоскости стен.

2. Каркас:

-из профильного материала и дерева;

3. Информационное поле представляет собой стальную, прямоугольную, пространственную раму, жестко закрепленную к стенам зданий и сооружений.

4.Освещение: рекламная конструкция -возможно.

5.Размер рекламного поля: до 14 кв.м.включительно.

**Щитовая установка (отдельно стоящая) формат информационного поля свыше 20 кв.м до 36 кв.м.включительно.**

Отдельно стоящая на земле рекламная конструкция , имеющая внешнюю поверхность для размещения информации и состоящая:

- из фундамента, из одной, двух и более опор, из каркаса и информационного поля.

**- Основные технические характеристики конструкции:**

1.Конструкция:

- 1,2 -х сторонняя, установленная на одной, двух и более опор ;

- 1-на сторонняя, установленная на одной, двух и более опор.

2. Опорная стойка:

-единая стальная конструкция из одной или нескольких профильных труб (устанавливаются с подсветкой либо без просвета) квадратного прямоугольного сечения.

- двойная стальная конструкция из одной или нескольких профильных труб квадратного прямоугольного сечения (устанавливается с просветом). Облицовка опорной стойки не допускается.

3. Информационное поле представляет собой стальную прямоугольную, пространственную раму, жестко закрепленную на опорной стойке либо к опорным стойкам. Информационное поле (щит) обрамляется рамкой. Цвет –серый. Рекламные поверхности выполнены из оцинкованных панелей, либо влагостойкой фанеры, для вариантов статичного исполнения.

4.Освещение рекламной конструкции - возможно.

5.Фундамент

– заглубленный, видимая часть не должна выступать над уровнем земляного покрытия с последующим восстановлением газона. В других случаях фундаменты опор не должны выступать над уровнем земли более чем на 5 см.Допускается размещение выступающих более чем на 5 см фундаментов опор на тротуаре при наличии бортового камня или дорожных ограждений,

6.Высота опорной стойки:



- на автомобильных дорогах нижний край рекламного щита или крепящих его конструкций размещают на высоте не менее 2,0 м от уровня поверхности участка, на котором расположено средство размещения рекламы, а на территории городских и сельских поселений - на высоте не менее 4,5 м.

7.Размер рекламного поля: свыше 20 кв.м до 36 кв.м.включительно.

8.Рекламная конструкция должна иметь маркировку с указанием наименования владельца, его контактного телефона, номера рекламной конструкции. Маркировка должна быть размещена на опорной стойке под информационным полем. Размер текста должен позволять его прочтение с ближайшей полосы движение транспортных средств.