



Регистрация без посещения налоговых органов через бесплатное приложение «Мой налог». Регистрация занимает несколько минут. Заполнять заявление на бумаге не нужно.

При регистрации понадобится только паспорт для сканирования и проверки фотографии которую можно сделать прямо на камеру смартфона.

Кто не вправе применять специальный налоговый режим «Налог на профессиональный доход»?



- Налогоплательщики, у которых доходы, учитываемые при определении налоговой базы, превысили в текущем календарном году 2,4 миллиона рублей;
- лица, применяющие иные специальные налоговые режимы или ведущие предпринимательскую деятельность, доходы от которой облагаются налогом на доходы физических лиц, за исключением случаев, предусмотренных частью 4 ст. 15 Федерального закона от 28.11.2018 № 422-ФЗ;
- лица, имеющие работников, с которыми они состоят в трудовых отношениях;
- лица, ведущие предпринимательскую деятельность в интересах другого лица на основе договоров поручения, договоров комиссии либо агентских договоров, за исключением случаев ведения такой деятельности при условии применения налогоплательщиком - продавцом контрольно-кассовой техники при расчетах с заказчиками за указанные услуги в соответствии с действующим законодательством РФ о применении ККТ.

Объект налогообложения

- Доходы от реализации товаров, работ, услуг, имущественных прав

Налогоплательщики

- Физические лица, в том числе ИП

Налоговая ставка

- 4%- если доход получен от ФЛ;
- 6 % - если доход получен от ИП и ЮЛ

Ограничение по доходам

- Не более 2,4 млн. руб. за год

Налоговый вычет на развитие

- 10 тыс. руб.

Отчетность

- декларации не предоставляются

ККТ

- отсутствует обязанность по применению

Пенсионное обеспечение:

- социальная пенсия по старости
- право добровольно уплачивать страховые взносы для формирования страховой пенсии

Для самозанятых доступен комплекс информационно-консультационных и образовательных услуг, который оказывает

ГАУ ВО «Мой бизнес».

Подробнее по телефону бесплатной горячей линии:

8-800-302-3-203.



КОМИТЕТ ЭКОНОМИЧЕСКОЙ
ПОЛИТИКИ И РАЗВИТИЯ
ВОЛГОГРАДСКОЙ ОБЛАСТИ

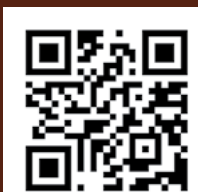


УФНС РОССИИ
ПО ВОЛГОГРАДСКОЙ
ОБЛАСТИ

Специальный налоговый режим для «самозанятых» Налог на профессиональный доход



www.nalog.ru
<https://lknpd.nalog.ru/>



2020

Каким образом выдавать платежные документы (чек)? Как рассчитываться с клиентом?



При расчетах самозанятого налогоплательщика с покупателем (клиентом) с использованием мобильного приложения «Мой налог» / вэб кабинета «Мой налог», необходимо сформировать и выдать чек.

Это делается через добавление новой продажи. При этом понадобится указать наименование товара, работы или услуги и ввести ее стоимость. В случае, если при осуществлении расчета самозанятому налогоплательщику известен ИНН юридического лица или индивидуального предпринимателя, то «самозанятый» налогоплательщик формирует чек как юридическому лицу или индивидуальному предпринимателю и указывает представленный ИИН. При этом обязанность по сообщению идентификационного номера налогоплательщика возлагается на покупателя (заказчика).

При подтверждении операции введенные сведения будут переданы в ФНС России и будет сформирован чек.

Чек необходимо передать клиенту одним из следующих способов:

- 1) отправить на мобильный телефон или элек-тронную почту;
- 2) распечатать и передать лично;
- 3) предоставить для считывания по QR-коду чека

с мобильного телефона налогоплательщика налога на профессиональный доход с помощью телефона клиента.

В общем случае отражать получаемые доходы необходимо сразу в момент расчета. Однако законом предусмотрены случаи, когда отражение доходов возможно и в более поздние периоды, но не позднее 9-го числа месяца, следующего за расчетным. В первую очередь это касается доходов, получаемых банковским платежным переводом на расчетный счет, и доходов, получаемых через агентов.

Как посчитать и заплатить налог на профессиональный доход?



Сумму налога на профессиональный доход рассчитывает налоговый орган.

О начисленном налоге налогоплательщика уведомляют через мобильное приложение «Мой налог». Такое уведомление приходит до 12-го числа месяца, следующего за налоговым периодом.

Заплатить налог нужно до 25-го числа месяца, следующего за налоговым периодом.

Первый налоговый период считают со дня регистрации и до конца следующего месяца.

Налогоплательщик может уполномочить банк или оператора электронной площадки уплачивать налог автоматически.

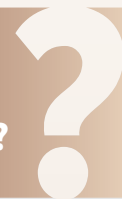
Также в приложении «Мой налог» можно на-

строить возможность направления уведомлений об уплате налога напрямую в банк.

Налоговый орган передаст информацию о начисленном налоге, а банк спишет ее по поручению налогоплательщика в установленный срок.

Списание начисленных сумм без поручения и ведома налогоплательщика с его счетов не происходит.

Можно ли стать самозанятым, если официально трудоустроен?



Это не запрещено. Человек работающий по трудовому договору, может зарегистрироваться в качестве самозанятого и платить налог на профессиональный доход со своих дополнительных доходов (например, от сдачи в аренду имущества, от выполнения каких-либо работ и т.д.). То есть платить НПД можно с тех доходов, которые получены не от работодателя с которым состоите в трудовых отношениях и не от работодателя с кем прекратили трудовые отношения менее 2-х лет назад.

Налогоплательщик не может уволиться от этого работодателя и тут же начать работать с ним как самозанятый.

С момента увольнения от этого работодателя до момента начала работы с ним в качестве самозанятого лица должно пройти не менее 2-х лет. (п. 8 ч. 2 ст. 6 Закона от 27.11.2018 № 422 ФЗ).