


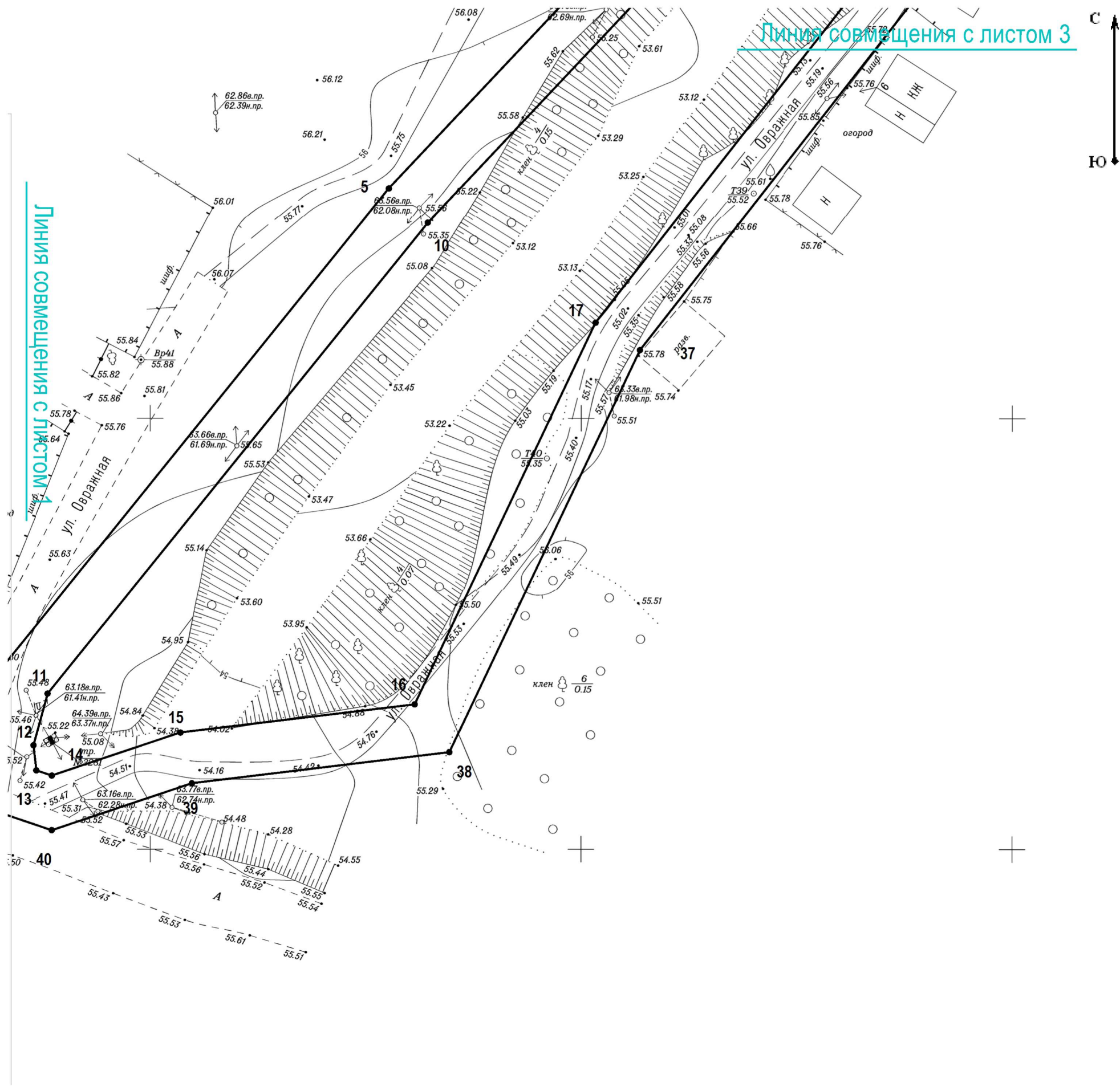


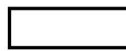

						ППТ.ОЧ.СХ.-1				
						Проект планировки территории совмещенный с проектом межевания территории для размещения объекта «Расширение сети газораспределения в х. Чернозубовка Кондрашовского сельского поселения Иловлинского района Волгоградской области»				
Изм.	Кол.уч.	Лист	№док.	Подпись	Дата					
						Проект планировки и проект межевания территории		Стадия	Лист	Листов
Нач.м.ст.		Коробов			05.2017			ППТ	1	5
Разраб.		Котельникова			05.2017	Разбивочный чертеж красных линий М 1:500		ООО "Волгоградский Землемер"		
Н.контр		Коробов			05.2017					

Проект планировки территории совмещенный с проектом межевания территории для размещения объекта «Расширение сети газораспределения в х. Чернозубовка Кондрашовского сельского поселения Иловлинского района Волгоградской области»

Разбивочный чертеж красных линий
М 1:500

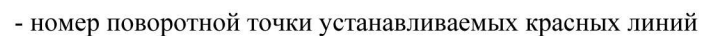





Условные обозначения:

-  - устанавливаемые красные линии
-  - номер поворотной точки устанавливаемых красных линий

						ППТ.ОЧ.СХ.-1			
						Проект планировки территории совмещенный с проектом межевания территории для размещения объекта «Расширение сети газораспределения в х. Чернозубовка Кондрашовского сельского поселения Иловлинского района Волгоградской области»			
Изм.	Кол.уч.	Лист	Недок.	Подпись	Дата	Проект планировки и проект межевания территории	Стадия	Лист	Листов
Нач.м.аст.		Коробов			05.2017		ППТ	2	5
Разраб.		Котельникова			05.2017				
						Разбивочный чертеж красных линий М 1:500	ООО "Волгоградский Землемер"		
Н.контр		Коробов			05.2017				

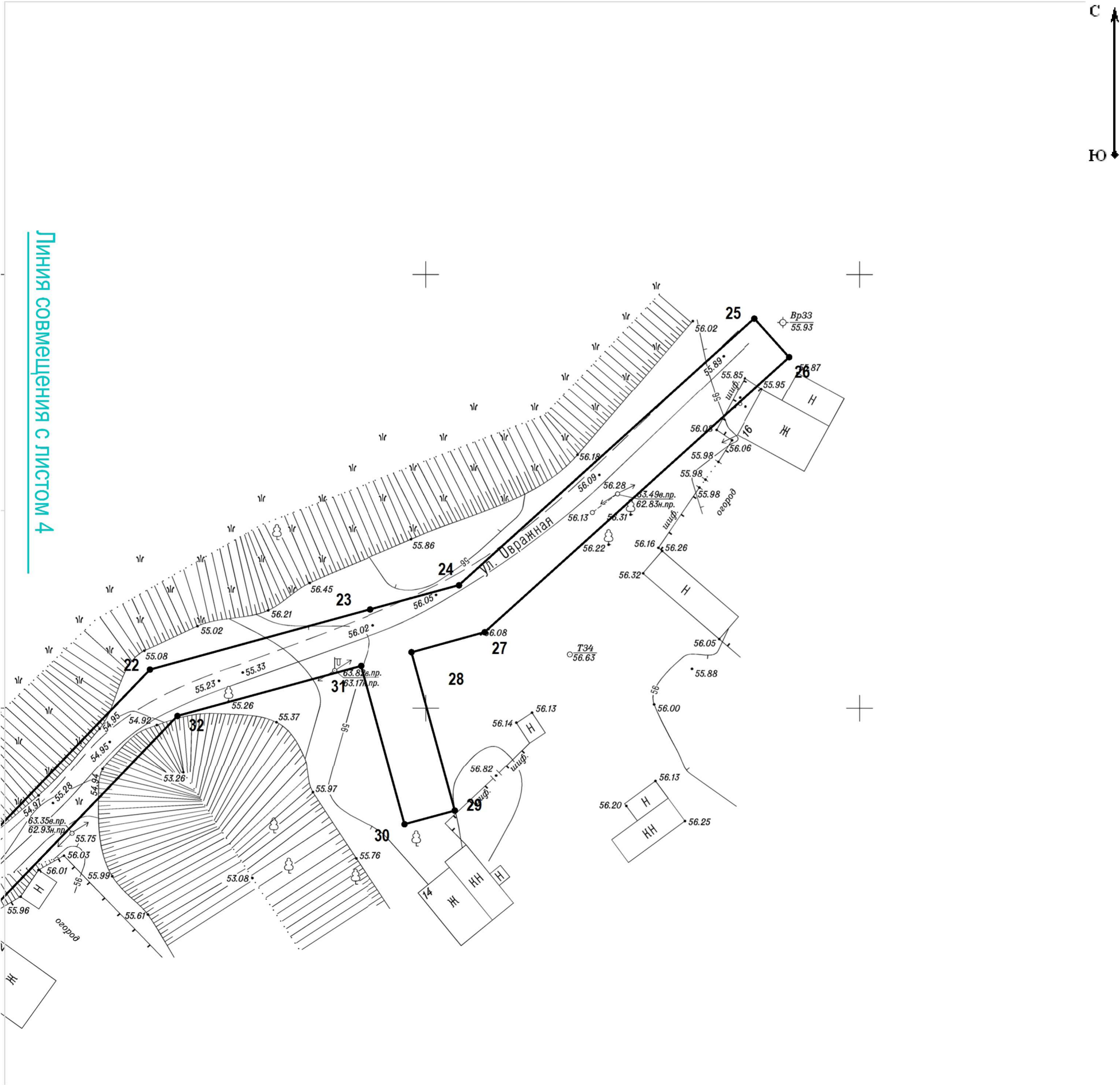
Разбивочный чертеж красных линий
М 1:500



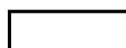

						ППТ.ОЧ.СХ.-1				
						Проект планировки территории совмещенный с проектом межевания территории для размещения объекта «Расширение сети газораспределения в х. Чернозубовка Кондрашовского сельского поселения Иловлинского района Волгоградской области»				
Изм.	Кол.уч.	Лист	№док.	Подпись	Дата					
						Проект планировки и проект межевания территории		Стадия	Лист	Листов
Нач.м.аст.		Коровов		05.2017				ППТ	3	5
Разраб.		Котельникова			05.2017	Разбивочный чертеж красных линий М 1:500		ООО "Волгоградский Землемер"		
Н.контр		Коровов			05.2017					

Проект планировки территории совмещенный с проектом межевания территории для размещения объекта «Расширение сети газораспределения в х. Чернозубовка Кондрашовского сельского поселения Иловлинского района Волгоградской области»

Разбивочный чертеж красных линий
М 1:500



Условные обозначения:

-  - устанавливаемые красные линии
-  - номер поворотной точки устанавливаемых красных линий


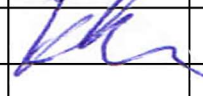

						ППТ.ОЧ.СХ.-1		
						Проект планировки территории совмещенный с проектом межевания территории для размещения объекта «Расширение сети газораспределения в х. Чернозубовка Кондрашовского сельского поселения Иловлинского района Волгоградской области»		
Изм.	Кол.уч.	Лист	№ док.	Подпись	Дата			
Нач.маст.		Коробов			05.2017	Проект планировки и проект межевания территории	Стадия	Лист
Разраб.		Котельникова			05.2017		ППТ	4
						Разбивочный чертеж красных линий М 1:500	ООО "Волгоградский Землемер"	
Н.контр		Коробов			05.2017			

Проект планировки территории совмещенный с проектом межевания территории для размещения объекта «Расширение сети газораспределения в х. Чернозубовка Кондрашовского сельского поселения Иловлинского района Волгоградской области»

Разбивочный чертеж красных линий
М 1:500

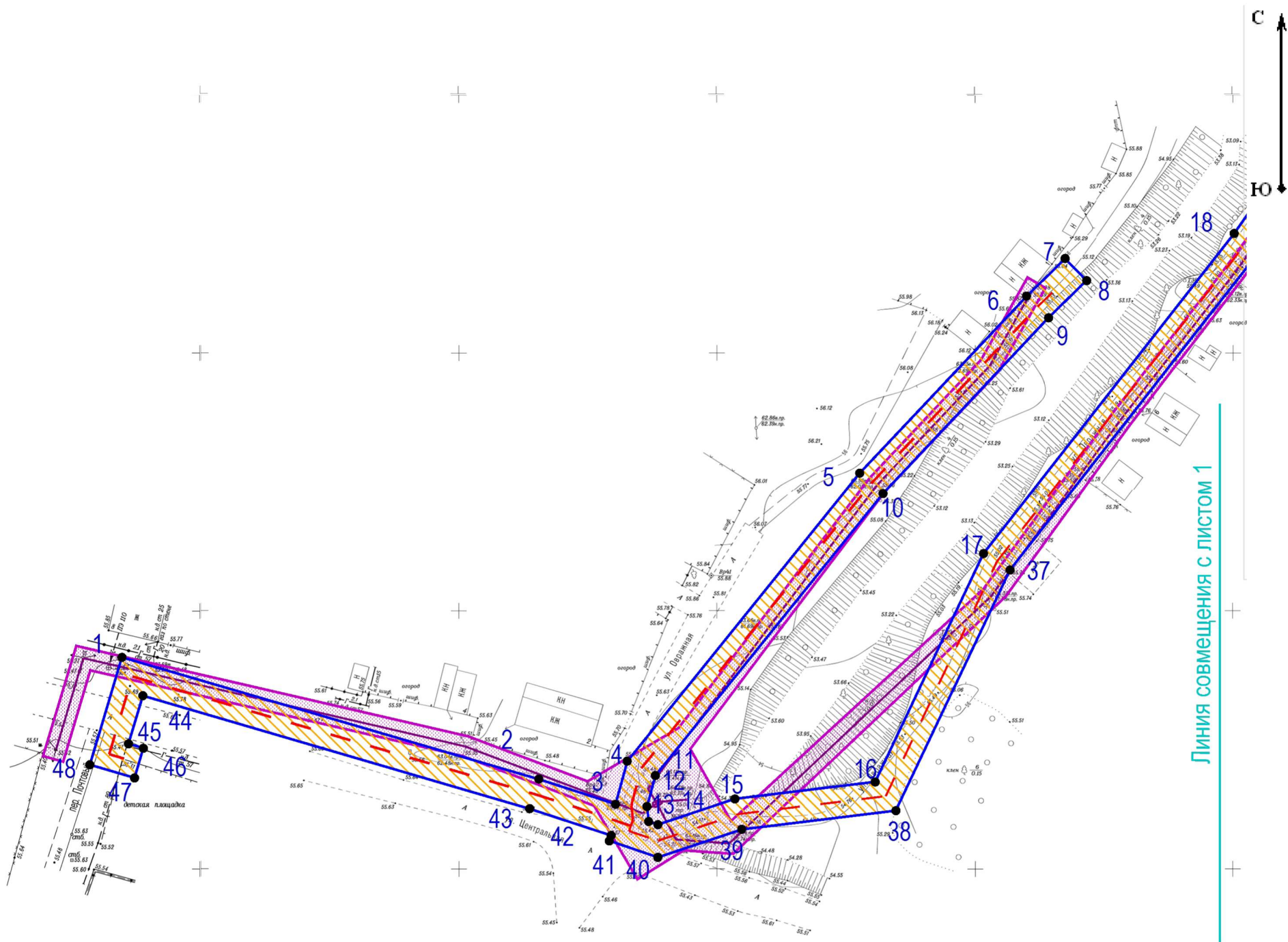
Перечень координат характерных точек красных линий

№ п/п	Имя точки	X, м	Y, м	№ п/п	Имя точки	X, м	Y, м
1	1	469 890,88	387 484,88	26	26	470 090,46	387 841,86
2	2	469 867,29	387 565,60	27	27	470 058,76	387 806,76
3	3	469 862,40	387 580,48	28	28	470 056,46	387 798,33
4	4	469 870,76	387 582,73	29	29	470 038,20	387 803,31
5	5	469 926,58	387 627,77	30	30	470 036,62	387 797,53
6	6	469 960,88	387 660,06	31	31	470 054,88	387 792,54
7	7	469 968,17	387 667,54	32	32	470 049,10	387 771,35
8	8	469 963,88	387 671,72	33	33	470 017,35	387 740,90
9	9	469 956,67	387 664,34	34	34	470 001,52	387 730,54
10	10	469 922,63	387 632,29	35	35	469 984,48	387 715,66
11	11	469 867,97	387 588,19	36	36	469 969,45	387 705,12
12	12	469 861,97	387 586,56	37	37	469 907,82	387 656,88
13	13	469 859,06	387 586,88	38	38	469 861,16	387 634,78
14	14	469 858,45	387 588,68	39	39	469 857,56	387 604,92
15	15	469 863,44	387 603,60	40	40	469 852,12	387 588,67
16	16	469 866,72	387 630,77	41	41	469 855,30	387 579,27
17	17	469 911,00	387 651,74	42	42	469 856,35	387 579,63
18	18	469 973,03	387 700,29	43	43	469 861,55	387 563,85
19	19	469 988,19	387 710,93	44	44	469 883,45	387 488,93
20	20	470 005,16	387 725,75	45	45	469 874,12	387 486,15
21	21	470 021,10	387 736,19	46	46	469 873,26	387 489,02
22	22	470 054,45	387 768,17	47	47	469 867,51	387 487,32
23	23	470 061,38	387 793,56	48	48	469 870,07	387 478,68
24	24	470 064,17	387 803,80	1	1	469 890,88	387 484,88
25	25	470 094,91	387 837,84				

						ППТ.ОЧ.СХ.-1			
						Проект планировки территории совмещенный с проектом межевания территории для размещения объекта «Расширение сети газораспределения в х. Чернозубовка Кондрашовского сельского поселения Иловлинского района Волгоградской области»			
Изм.	Кол.уч.	Лист	№док.	Подпись	Дата				
						Проект планировки и проект межевания территории	Стадия	Лист	Листов
Нач.маст.		Коробов			05.2017		ППТ	5	5
Разраб.		Котельникова			05.2017				
						Разбивочный чертеж красных линий М 1:500	ООО "Волгоградский Землемер"		
Н.контр		Коробов			05.2017				

Проект планировки территории совмещенный с проектом межевания территории для размещения объекта «Расширение сети газораспределения в х. Чернозубовка Кондрашовского сельского поселения Иловлинского района Волгоградской области»

Чертеж планировки территории
М 1:1 000

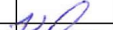


Условные обозначения:

- проектируемый подземный газопровод низкого давления
- 1 - номер характерной поворотной точки границы зоны планируемого размещения линейного объекта
- граница планируемой территории
- границы зон планируемого размещения объектов капитального строительства
- охранные зоны ЛЭП до 1 кВ (план.)

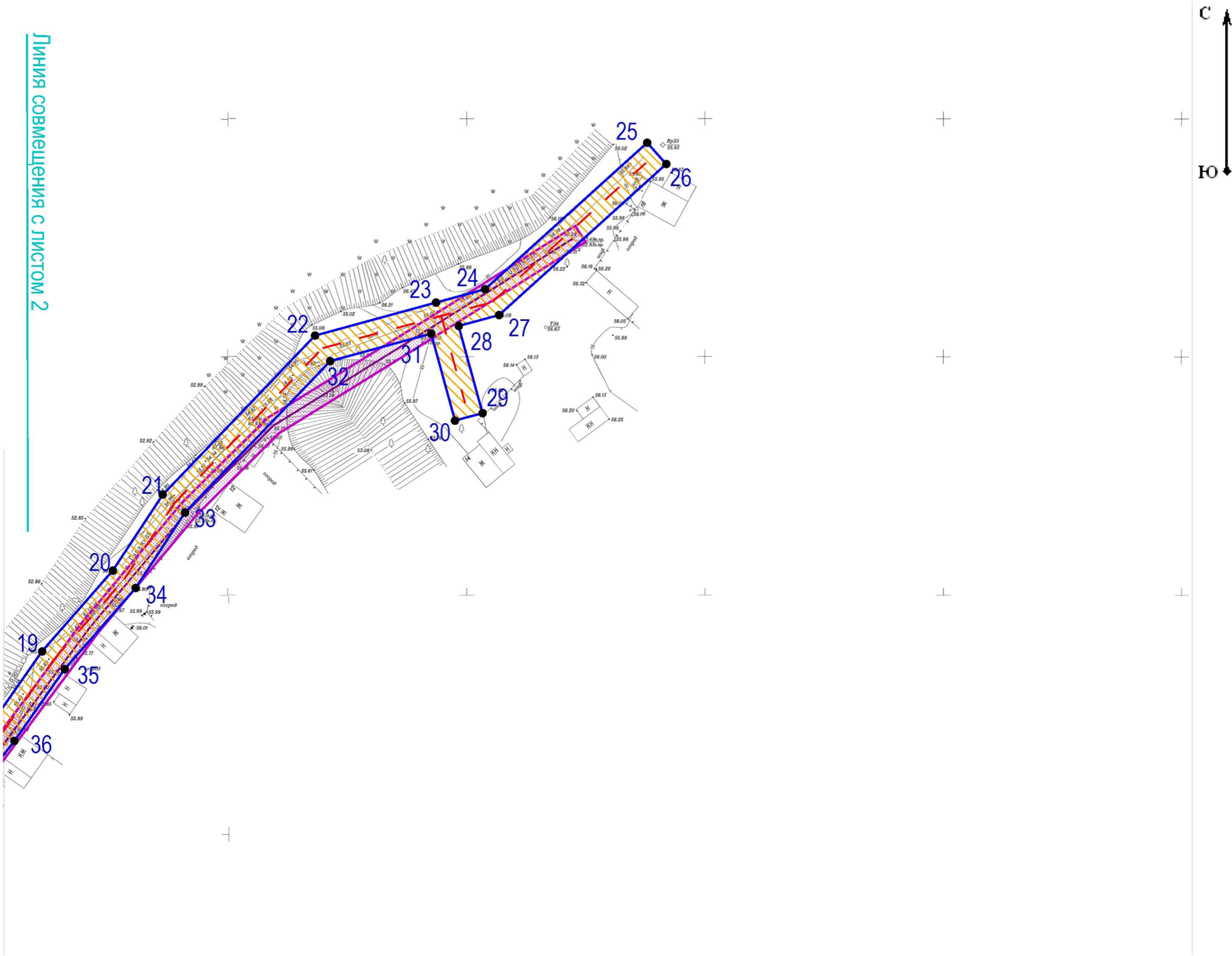
Примечание:

Существующая, устанавливаемая красная линия; линии, обозначающие улицы, проезды, проходы к водным объектам общего пользования и их береговым полосам; границы зон планируемого размещения объектов социально-культурного и коммунально-бытового назначения, иных объектов капитального строительства не показаны в связи с их отсутствием.

						ППТ.ОЧ.СХ-2			
						Проект планировки территории совмещенный с проектом межевания территории для размещения объекта «Расширение сети газораспределения в х. Чернозубовка Кондрашовского сельского поселения Иловлинского района Волгоградской области»			
Изм.	Кол.уч.	Лист	Недок.	Подпись	Дата	Основная часть Проект планировки территории	Стадия	Лист	Листов
Нач.маст.	Коробов				05.2017		ППТ	1	2
Разраб.	Котельникова				05.2017				
						Чертеж планировки территории М 1:1000	ООО "Волгоградский Землемер"		
Н.контр	Коробов				05.2017				

Проект планировки территории совмещенный с проектом межевания территории для размещения объекта «Расширение сети газораспределения в х. Чернозубовка Кондрашовского сельского поселения Иловлинского района Волгоградской области»

Чертеж планировки территории
М 1:1 000



Условные обозначения:

- проектируемый подземный газопровод низкого давления
- 1 - номер характерной поворотной точки границы зоны планируемого размещения линейного объекта
- граница планируемой территории
- границы зон планируемого размещения объектов капитального строительства
- охранные зоны ЛЭП до 1 кВ (план.)

Примечание:

Существующая, устанавливаемая красная линия; линии, обозначающие улицы, проезды, проходы к водным объектам общего пользования и их береговым полосам; границы зон планируемого размещения объектов социально-культурного и коммунально-бытового назначения, иных объектов капитального строительства не показаны в связи с их отсутствием.

						ППТ.ОЧ.СХ-2			
						Проект планировки территории совмещенный с проектом межевания территории для размещения объекта «Расширение сети газораспределения в х. Чернозубовка Кондрашовского сельского поселения Иловлинского района Волгоградской области»			
Изм.	Кол.уч.	Лист	№ док.	Подпись	Дата				
Нач.м.ст.		Коробов			05.2017	Основная часть Проект планировки территории	Стадия	Лист	Листов
Разраб.		Котельникова			05.2017		ППТ	2	2
						Чертеж планировки территории М 1:1000	ООО "Волгоградский Землемер"		
Н.контр		Коробов			05.2017				