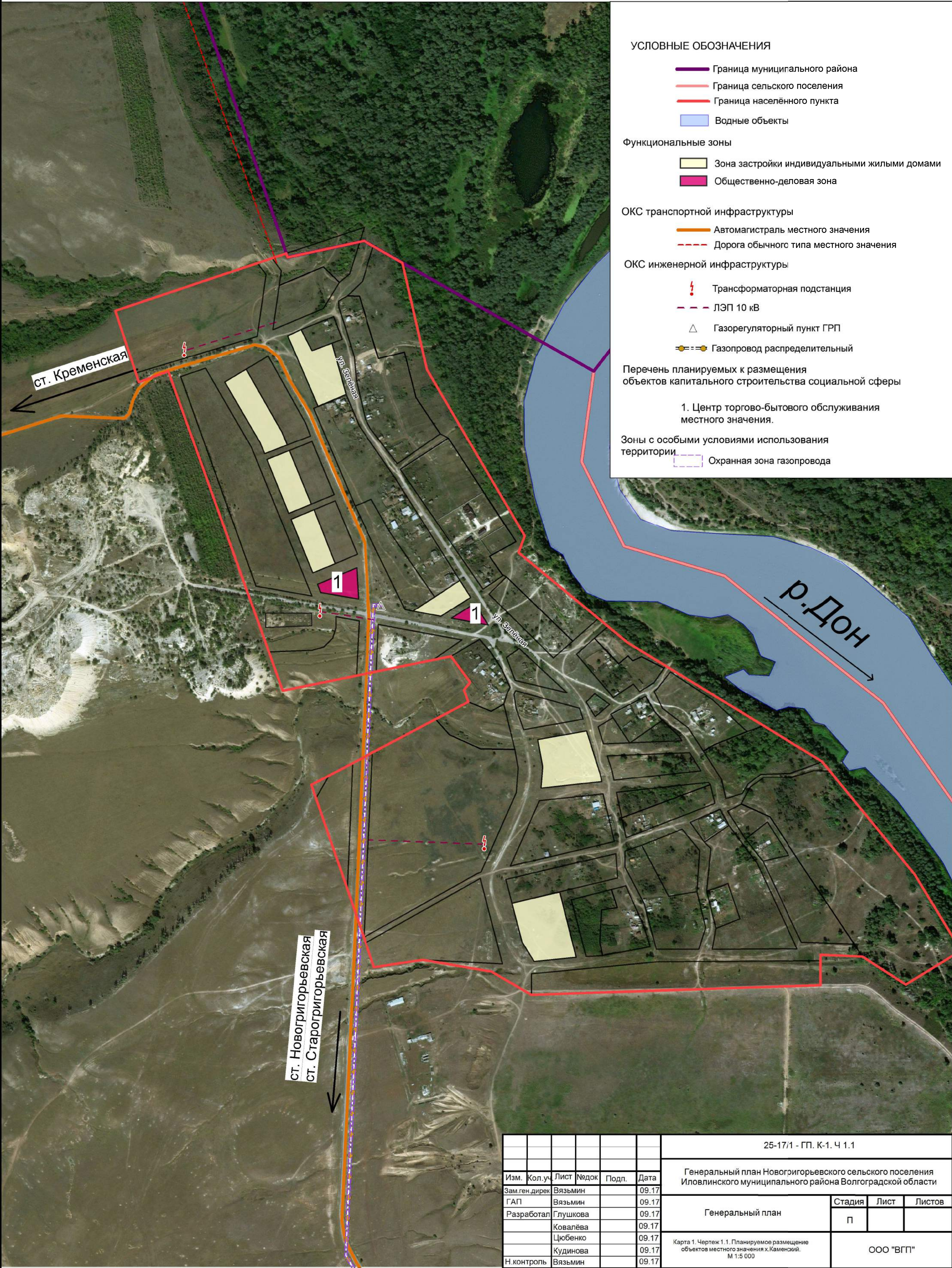




ГЕНЕРАЛЬНЫЙ ПЛАН НОВОГРИГОРЬЕВСКОГО СЕЛЬСКОГО ПОСЕЛЕНИЯ  
ИЛОВЛИНСКОГО МУНИЦИПАЛЬНОГО РАЙОНА ВОЛГОГРАДСКОЙ ОБЛАСТИ  
Карта 1. Карта планируемого размещения объектов местного значения  
Новогригорьевского сельского поселения  
Чертеж 1.1 Планируемое размещение объектов местного значения х.Каменский.



УСЛОВНЫЕ ОБОЗНАЧЕНИЯ

- Граница муниципального района
- Граница сельского поселения
- Граница населённого пункта
- Водные объекты

Функциональные зоны

- Зона застройки индивидуальными жилыми домами
- Общественно-деловая зона

ОКС транспортной инфраструктуры

- Автомобильная дорога местного значения
- Дорога общего типа местного значения

ОКС инженерной инфраструктуры

- Трансформаторная подстанция
- ЛЭП 10 кВ
- Газорегуляторный пункт ГРП
- Газопровод распределительный

Перечень планируемых к размещению объектов капитального строительства социальной сферы

- 1. Центр торгово-бытового обслуживания местного значения.

Зоны с особыми условиями использования территории

- Охранная зона газопровода

Изм.	Кол.уч.	Лист	№ док.	Подп.	Дата
Зам.ген.директ.	Вязьмин				09.17
ГАП	Вязьмин				09.17
Разработал	Глушкова				09.17
	Ковалёва				09.17
	Цюбенко				09.17
	Кудинова				09.17
Н.контроль	Вязьмин				09.17

25-17/1 - ГП. К-1. Ч 1.1					
Генеральный план Новогригорьевского сельского поселения Иловлинского муниципального района Волгоградской области					
Генеральный план			Стадия	Лист	Листов
			П		
Карта 1. Чертеж 1.1. Планируемое размещение объектов местного значения х.Каменский. М 1:5 000			ООО "ВГП"		