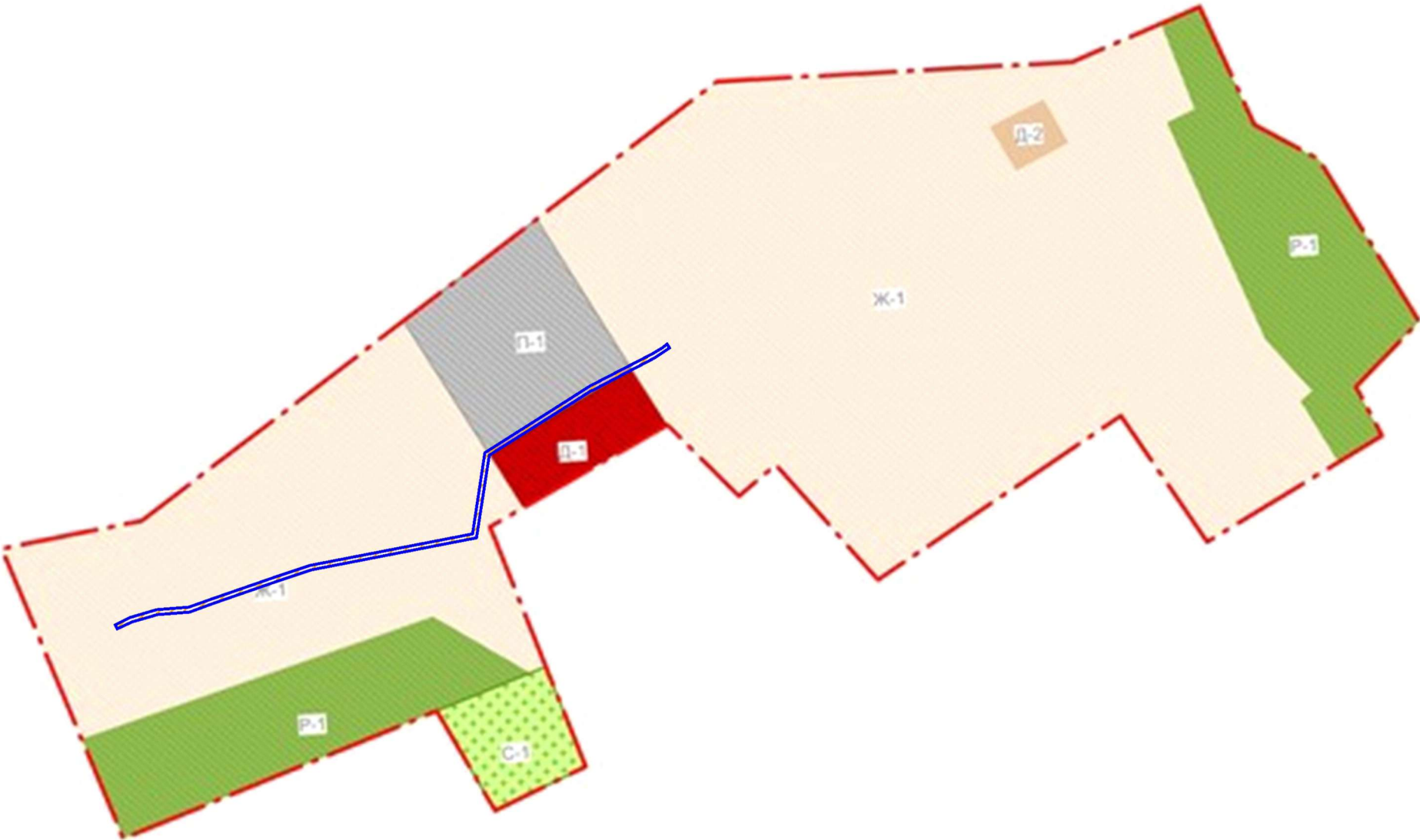


Проект планировки территории совмещенный с проектом межевания территории для размещения объекта «Расширение сети газораспределения в х. Красноярский Кондрашовского сельского поселения Иловлинского района Волгоградской области»

Чертеж планировки территории
М 1:10 000

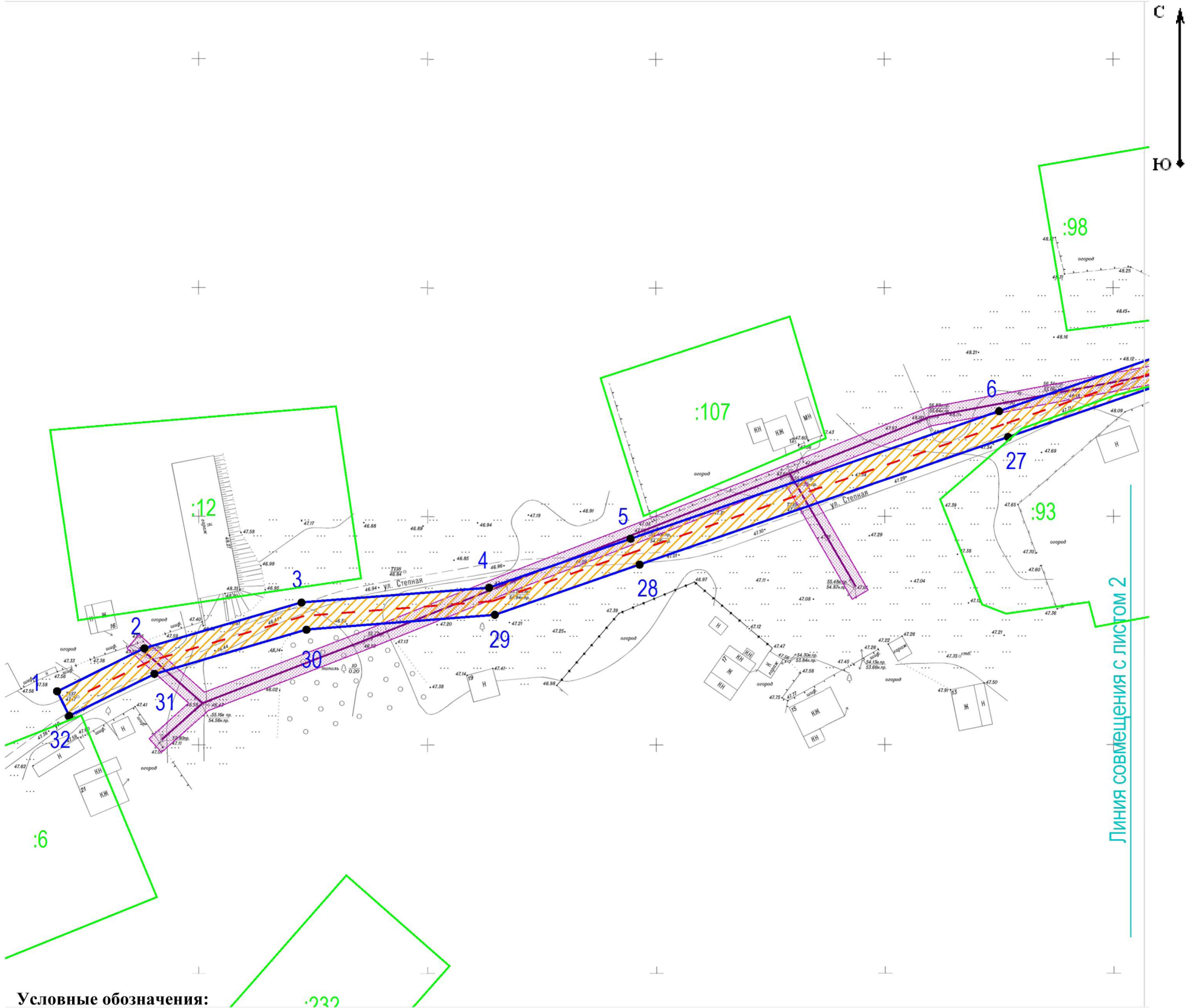


- Условные обозначения:
- граница населенного пункта
 - граница планируемой территории

						ППТ.МО.СХ-1			
						Проект планировки территории совмещенный с проектом межевания территории для размещения объекта «Расширение сети газораспределения в х. Красноярский Кондрашовского сельского поселения Иловлинского района Волгоградской области»			
Изм.	Кол.уч.	Лист	№ док.	Подпись	Дата				
Нач.м.ст.	Коробов				05.2017	Проект планировки территории Материалы по обоснованию	Стадия	Лист	Лист ов
Разраб.	Котельникова				05.2017		ППТ	1	1
						Схема расположения элемента планировочной структуры М 1:10000	ООО "Волгоградский Землемер"		
Н.контр	Коробов				05.2017				

Проект планировки территории совмещенный с проектом межевания территории для размещения объекта «Расширение сети газораспределения в х. Красноярский Кондрашовского сельского поселения Иловлинского района Волгоградской области»

Схема использования территории в период подготовки проекта планировки территории
Схема границ зон с особыми условиями использования территории
Схема размещения инженерных сетей и сооружений
М 1:1 000



Условные обозначения:

- проектируемый подземный газопровод низкого давления
- граница планируемой территории
- границы зон планируемого размещения объектов капитального строительства
- ВЛ до 1 кВ
- ТП
- охранные зоны ЛЭП до 1 кВ (план.)
- санитарно-защитная зона
- границы существующих земельных участков на кадастровом плане территории

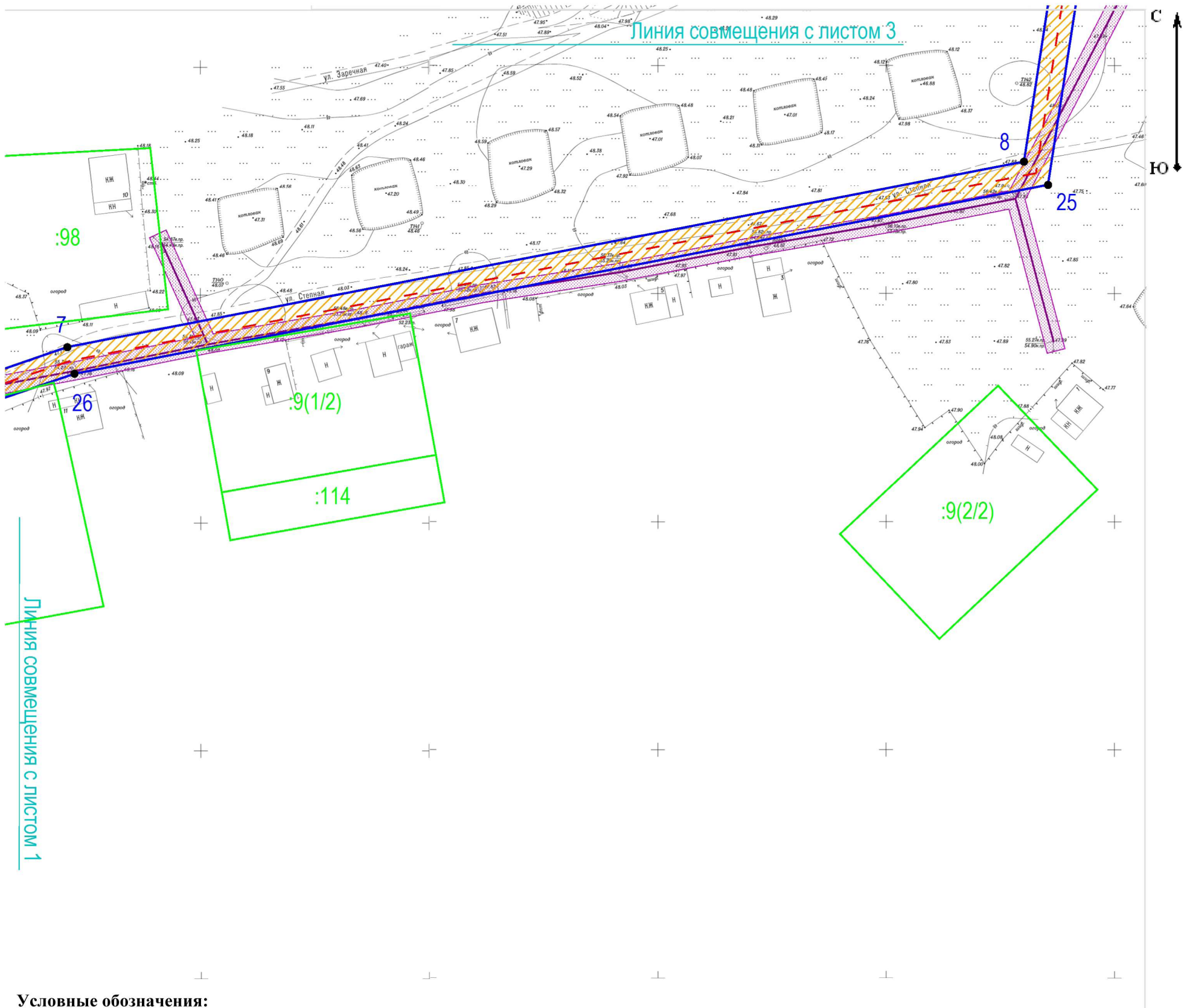
Примечание:
Существующая красная линия; линии, обозначающие улицы, проезды, проходы к водным объектам общего пользования и их береговым полосам; границы зон планируемого размещения объектов социально-культурного и коммунально-бытового назначения, иных объектов капитального строительства не показаны в связи с их отсутствием.

						ППТ.МО.СХ-2								
						Проект планировки территории совмещенный с проектом межевания территории для размещения объекта «Расширение сети газораспределения в х. Красноярский Кондрашовского сельского поселения Иловлинского района Волгоградской области»								
Изм.	Кол.уч.	Лист	№ док.	Подпись	Дата									
						Проект планировки территории Материалы по обоснованию		Стадия	Лист	Листов				
Нач.маст.	Коробов			05.2017	ППТ			1	4					
Разраб.	Котельникова			05.2017		ООО "Волгоградский Землемер"								
					Схема использования территории в период подготовки проекта планировки территории Схема границ зон с особыми условиями использования территории Схема размещения инженерных сетей и сооружений М 1:1000									
Н.контр	Коробов			05.2017										

Проект планировки территории совмещенный с проектом межевания территории для размещения объекта «Расширение сети газораспределения в х. Красноярский Кондрашовского сельского поселения Иловлинского района Волгоградской области»

Схема использования территории в период подготовки проекта планировки территории
Схема границ зон с особыми условиями использования территории
Схема размещения инженерных сетей и сооружений

М 1:1 000



Условные обозначения:

- проектируемый подземный газопровод низкого давления
- граница планируемой территории
- границы зон планируемого размещения объектов капитального строительства
- ВЛ до 1 кВ
- ТП
- охранные зоны ЛЭП до 1 кВ (план.)
- санитарно-защитная зона
- границы существующих земельных участков на кадастровом плане территории

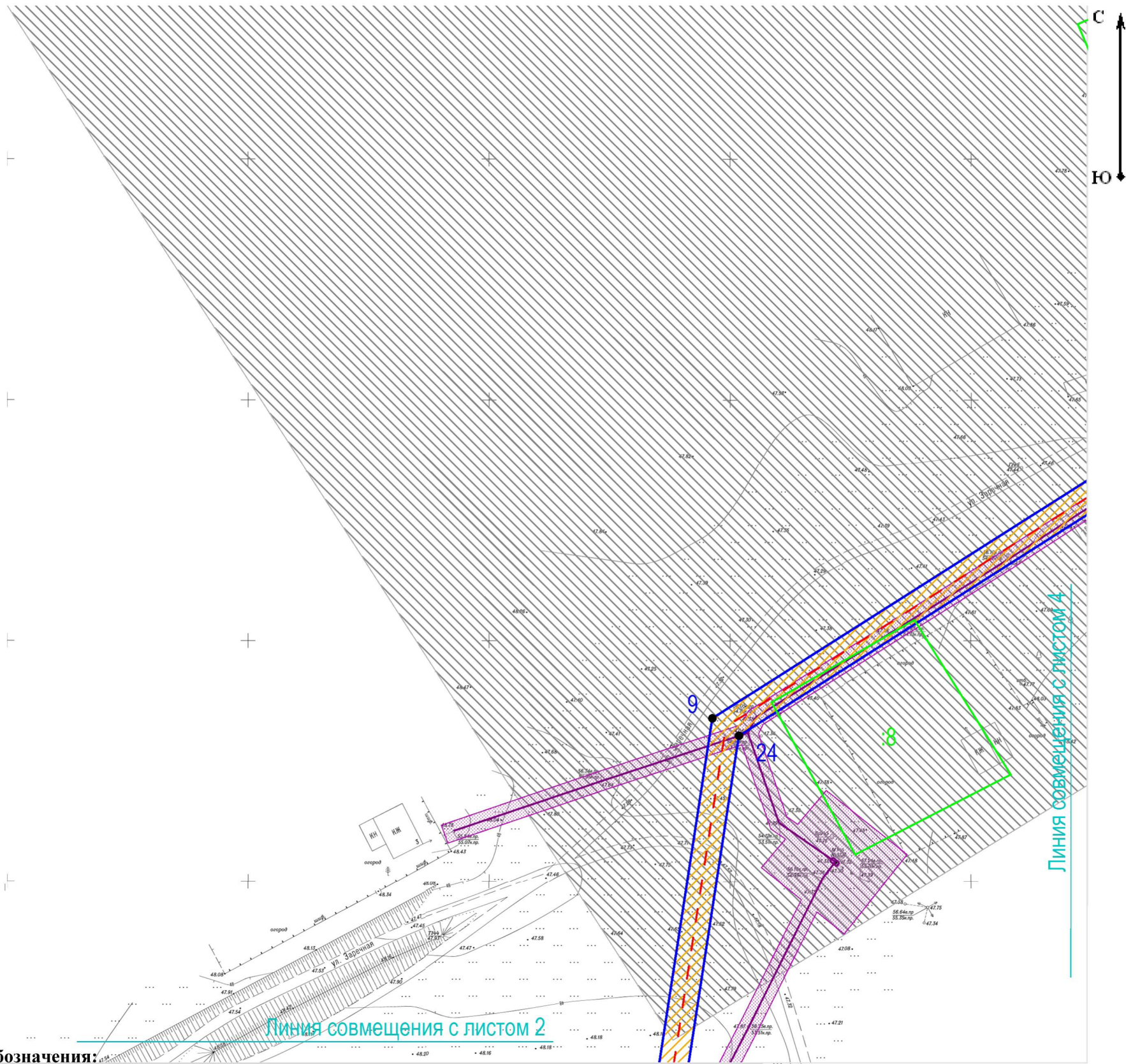
Примечание:

Существующая красная линия; линии, обозначающие улицы, проезды, проходы к водным объектам общего пользования и их береговым полосам; границы зон планируемого размещения объектов социально-культурного и коммунально-бытового назначения, иных объектов капитального строительства не показаны в связи с их отсутствием.

						ППТ.МО.СХ-2			
						Проект планировки территории совмещенный с проектом межевания территории для размещения объекта «Расширение сети газораспределения в х. Красноярский Кондрашовского сельского поселения Иловлинского района Волгоградской области»			
Изм.	Кол.уч.	Лист	Надок.	Подпись	Дата	Проект планировки территории Материалы по обоснованию	Стадия	Лист	Листов
Нач.маст.	Коробов				05.2017		ППТ	2	4
Разраб.	Котельникова				05.2017				
						Схема использования территории в период подготовки проекта планировки территории Схема границ зон с особыми условиями использования территории Схема размещения инженерных сетей и сооружений М 1:1000	ООО "Волгоградский Землемер"		
Н.контр	Коробов				05.2017				

Проект планировки территории совмещенный с проектом межевания территории для размещения объекта «Расширение сети газораспределения в х. Красноярский Кондрашовского сельского поселения Иловлинского района Волгоградской области»

Схема использования территории в период подготовки проекта планировки территории
Схема границ зон с особыми условиями использования территории
Схема размещения инженерных сетей и сооружений
М 1:1 000



Условные обозначения:

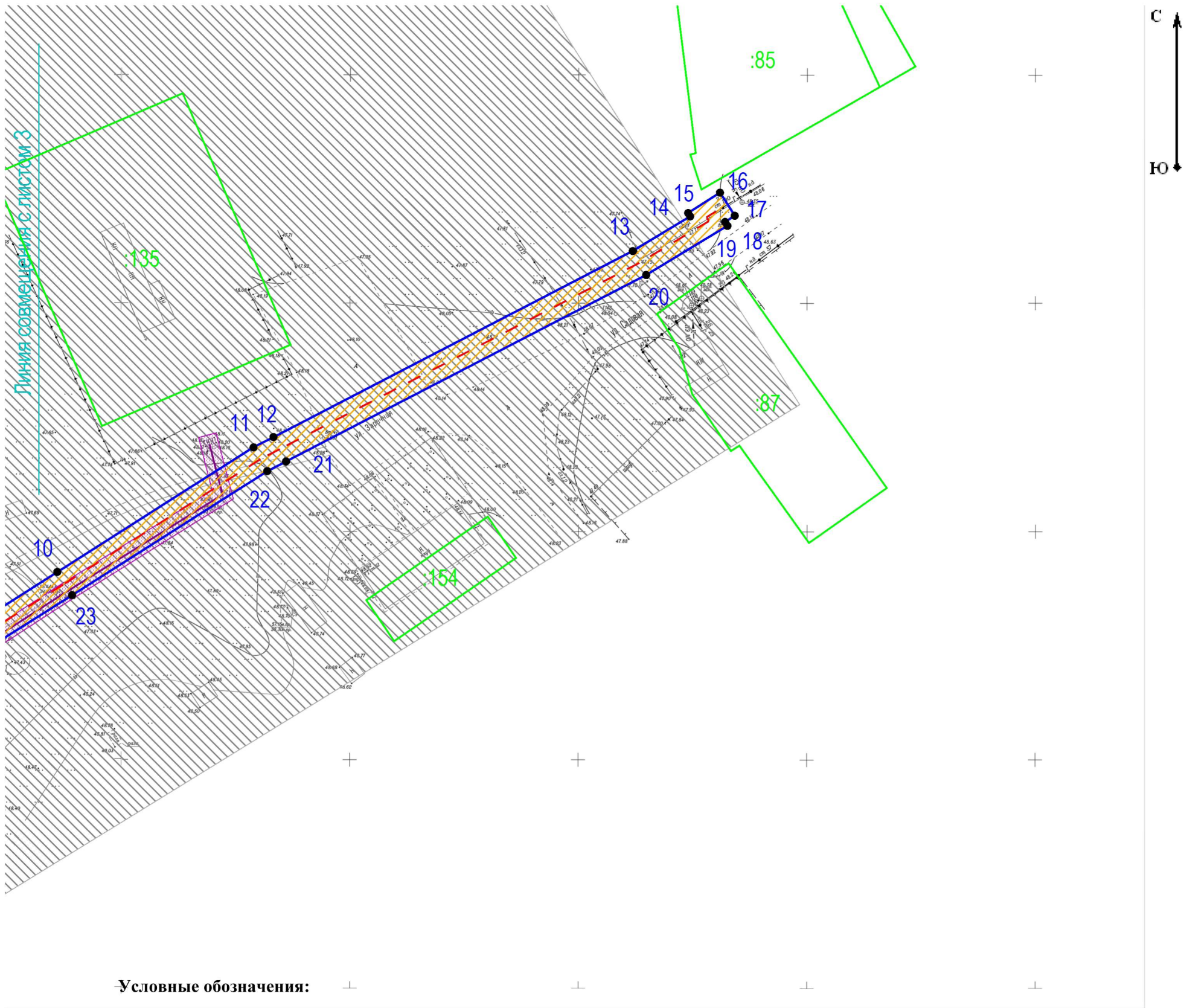
- проектируемый подземный газопровод низкого давления
- граница планируемой территории
- границы зон планируемого размещения объектов капитального строительства
- ВЛ до 1 кВ
- ТП
- охранные зоны ЛЭП до 1 кВ (план.)
- санитарно-защитная зона
- границы существующих земельных участков на кадастровом плане территории

Примечание:
Существующая красная линия; линии, обозначающие улицы, проезды, проходы к водным объектам общего пользования и их береговым полосам; границы зон планируемого размещения объектов социально-культурного и коммунально-бытового назначения, иных объектов капитального строительства не показаны в связи с их отсутствием.

						ППТ.МО.СХ-2				
						Проект планировки территории совмещенный с проектом межевания территории для размещения объекта «Расширение сети газораспределения в х. Красноярский Кондрашовского сельского поселения Иловлинского района Волгоградской области»				
Изм.	Кол.уч.	Лист	№док.	Подпись	Дата					
						Проект планировки территории Материалы по обоснованию		Стадия	Лист	Листов
Нач.маст.	Коробов			05.2017	ППТ			3	4	
Разраб.	Котельникова			05.2017		Схема использования территории в период подготовки проекта планировки территории Схема границ зон с особыми условиями использования территории Схема размещения инженерных сетей и сооружений М 1:1000		ООО "Волгоградский Землемер"		
Н.контр	Коробов			05.2017						

Проект планировки территории совмещенный с проектом межевания территории для размещения объекта «Расширение сети газораспределения в х. Красноярский Кондрашовского сельского поселения Иловлинского района Волгоградской области»

Схема использования территории в период подготовки проекта планировки территории
Схема границ зон с особыми условиями использования территории
Схема размещения инженерных сетей и сооружений
М 1:1 000



Условные обозначения:

- проектируемый подземный газопровод низкого давления
- граница планируемой территории
- границы зон планируемого размещения объектов капитального строительства
- ВЛ до 1 кВ
- ТП
- охранные зоны ЛЭП до 1 кВ (план.)
- санитарно-защитная зона
- границы существующих земельных участков на кадастровом плане территории

Примечание:
Существующая красная линия; линии, обозначающие улицы, проезды, проходы к водным объектам общего пользования и их береговым полосам; границы зон планируемого размещения объектов социально-культурного и коммунально-бытового назначения, иных объектов капитального строительства не показаны в связи с их отсутствием.

						ППТ.МО.СХ-2			
						Проект планировки территории совмещенный с проектом межевания территории для размещения объекта «Расширение сети газораспределения в х. Красноярский Кондрашовского сельского поселения Иловлинского района Волгоградской области»			
Изм.	Кол.уч.	Лист	№ док.	Подпись	Дата	Проект планировки территории Материалы по обоснованию	Стадия	Лист	Листов
							ППТ	4	4
Нач.маст.	Коровов				05.2017	Схема использования территории в период подготовки проекта планировки территории Схема границ зон с особыми условиями использования территории Схема размещения инженерных сетей и сооружений М 1:1000	ООО "Волгоградский Землемер"		
Разраб.	Котельникова				05.2017				
Н.контр	Коровов				05.2017				